

Campagne des inscriptions périscolaires et restaurant scolaire du 18/05 au 26/06

Départ

1^{ère}
étape

Première connexion : je n'ai pas de dossier

Se connecter
sur le portail familles

<https://www.periscolaire-millery.fr>

Je complète le pré-dossier, puis je reçois 2 mails :

- Confirmation de ma demande
- Modification de mon mot de passe

Merci de votre patience !

Le service périscolaire traite
le dossier et envoie un mail
aux familles selon la situation :

- Dossier incomplet : retour aux étapes 2 et 3
- Dossier complet : passer à l'étape 5

À partir du 6 juillet

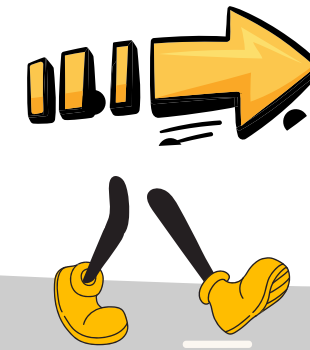
**Je fais mes
demandes
de réservation**

(matin, midi ou soir),
dans « Inscription » puis dans
« Mes réservations » ou « s'inscrire » :

- Je sélectionne 1 enfant, je clique
sur l'école puis je choisis une activité
- Je réserve les périodes souhaitées ;
je reproduis la même manipulation
pour chaque activité

**Je valide
ma demande**

en allant sur le panier
en haut à droite de l'écran
puis je valide en bas
de la page



2^e
étape

Compléter le dossier en ligne

Je complète le dossier, dans « Mon Compte » :

- Mon dossier parent
- Mon enfant (1 par enfant)

J'ai déjà un dossier

Traitement du dossier

Je charge les documents (pdf ou jpeg),
dans « Suivi des documents »
et mets à jour les fiches sanitaires
de chaque enfant

4^e
étape

5^e
étape

6^e
étape

7^e
étape

Arrivée

**Validation de ma commande
par le service périscolaire**

Le service périscolaire traite les réservations,
puis je reçois une « Alerte »

